


## KONU SEÇİMİ

# KKE

(Kişisel Koruyucu Ekipman)

# Yönetim Sisteminin Geliştirilmesi

## HEDEFİN KONMASI

- 
- Sahada kullanılan KKE miktarlarının öngörülebilmesi
  - Rol bazlı dağılımların incelenmesi/kontrol edilmesi
  - KKE teslim kayıt sisteminin geliştirilmesi
  - Özel ekipmanların dağıtım ve kontrollerinin geliştirilmesi
  - Doğru kullanım uygulamaları hakkında ilk elden bildirim yapılması
  - Kullanıcı geri bildirim sisteminin geliştirilmesi
  - KKE' ye 7 gün 24 saat kolay erişim sağlanması

# EKİBİN OLUŞTURULMASI

**Ekip Adı: Altın Kaizen**

Üyeler	Bölüm	Görev
Levent Tüzel	İşçi Sağlığı, İş Güvenliği ve Çevre	İş Güvenliği Yöneticisi(Lider)
Muratcan Semiz	İşçi Sağlığı, İş Güvenliği ve Çevre	İş Güvenliği Mühendisi
Mehmet Kök	İşçi Sağlığı, İş Güvenliği ve Çevre	İş Güvenliği Mühendisi
Emre Doğan	İşçi Sağlığı, İş Güvenliği ve Çevre	İş Güvenliği Mühendisi
Utku Yakar	İşçi Sağlığı, İş Güvenliği ve Çevre	Acil Durum Koordinatörü
Aşkın Balcı	İşçi Sağlığı, İş Güvenliği ve Çevre	İş Güvenliği Personeli
Ersan Balcı	İşçi Sağlığı, İş Güvenliği ve Çevre	İş Güvenliği Personeli
Olgun Yiğit	İşçi Sağlığı, İş Güvenliği ve Çevre	İş Güvenliği Personeli
Can İnanlı	Satınalma	Kıdemli Satınalma Sorumlusu
Burak Akbıyıkoglu	Finans/IT	IT Teknisyeni
Serkan Candoğan	Finans/IT	IT Şefi
Semih Aydın	Proje-İnşaat	İnşaat Projeleri Koordinatörü




## MEVCUT DURUMUN TESPİTİ

- Dağıtılan Kişisel Koruyucu Ekipmana ait teslim formlarının düzenli olarak kayıt altına alınamaması.
- Personel/rol bazlı kullanım verilerine erişilememesi.
- İşe özel, kontrol gerektiren ekipmanların sahaya verildikten sonra takibinin yapılamaması.
- KKE kontrollerinin düzenli olarak yapılamaması.
- İşe özel KKE' nin kullan-at şeklinde kullanılması.

## PROJE PLANI



## ANALİZ

KKE Kullanım Miktarları Öngörülemiyor	Rollere Göre Dağılım İncelenemiyor	KKE Teslim Kayıtları Düzenli Değil	Özel Ekipmanların Dağıtım ve Kontrolleri Etkin Değil	Doğru Kullanım Uygulamaları Günlük Olarak Anlatılmıyor	KKE'ye Her Saat Erişim Mümkün Değil	Kullanıcı Geri Bildirimleri Etkin Değil
<b>Neden?</b> Düzenli olarak takip edecek bir sistem yok	<b>Neden?</b> Rol bazında dağılımı gösteren sistem yok, altyükleniciler takip edilemiyor	<b>Neden?</b> İşe giriş sonrası takip edilmiyor	<b>Neden?</b> Rol gerekliliklerine bakılmaksızın istenilen ekipman alınabiliyor	<b>Neden?</b> Ekipman, konu hakkında yetkin personel tarafından dağıtılmıyor	<b>Neden?</b> SAP sisteminde rezervasyon yapacak kişi her zaman bilgisayar başında değil	<b>Neden?</b> Sistemde geri bildirimler tanımlı değil
	<b>Neden?</b> Teknolojik altyapı uygun değil	<b>Neden?</b> Dağıtım, bölümlerde SAP erişimi olan tüm personel tarafından yapılıyor	<b>Neden?</b> Dağıtım üzerinde kontrol yok		<b>Neden?</b> Rezervasyon yapacak personel aynı zamanda üretim ve bakım/onarım çalışmalarını takip ediyor	
		<b>Neden?</b> Belli bir bölüm üzerine sorumluluk atanmamış				
	<b>KARAR</b>					
Kullanım miktarları gerçek zamanlı olarak takip edilmeli	Elektronik kartlarla entegre yazılım kullanılmalı, altyükleniciler sisteme dahil edilmeli	Yazılım, teslim alan kişiye özel teslim formu verebilmeli	Dağıtım tek noktadan yapılmalı/Bina yapılmalı	Dağıtım iş güvenliği personeli kontrolünde yapılmalı	Saha geneline dağıtım makineleri yerleştirilmeli, anlık ihtiyaçlar karşılanmalı	İlgili formlar hazırlanarak KKE kullanım prosedürü revize edilmeli
✓	✓	✓	✓	✓	✓	✓
<b>ÇÖZÜM</b>						
<b>A</b>	<b>A</b>	<b>A</b>	<b>B</b>	<b>B</b>	<b>B</b>	<b>C</b>

**UYGULAMALAR****B****B****A****C****A****B****B****B**

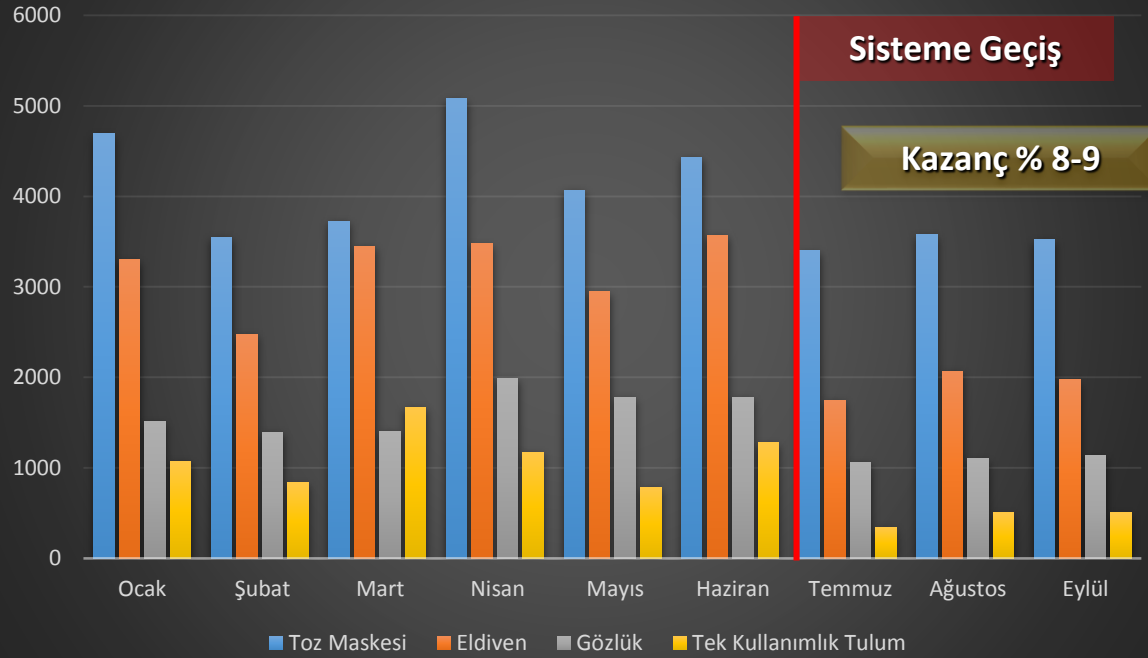
# DOĞRULAMA VE KAZANÇ

## Değerlendirme

— Sonra — Önce




## En Çok Kullanılan KKE' ye Göre Dağılım





## STANDARTLAŞTIRMA

Kişisel Koruyucu Ekipman Prosedürü  
Güncellenmiş ve Tüm Personele  
Duyurulmuştur

 <p><b>TÜPRAG</b> EFEMÇUKURU</p>	<b>KİŞİSEL KORUYUCU DONANIM PROSEDÜRÜ</b>		
Doküman No EFM-5020-Prd-019T	Düzenlenme Tarihi 30/04/2013	Revizyon Tarih ve Numarası 01/07/2014 – Rev.02	Sayfa No. 1 / 10

## YAYGINLAŞTIRMA

- Diğer Tüprag operasyonlarından saha gezisi ve yerinde inceleme yapılmıştır.
- Tüprag “Altın Sayfa” dergisinde yayınlanmak üzere yazı hazırlanmıştır.
- Yönetime, sistem ve getirileri hakkında sunum yapılmıştır.