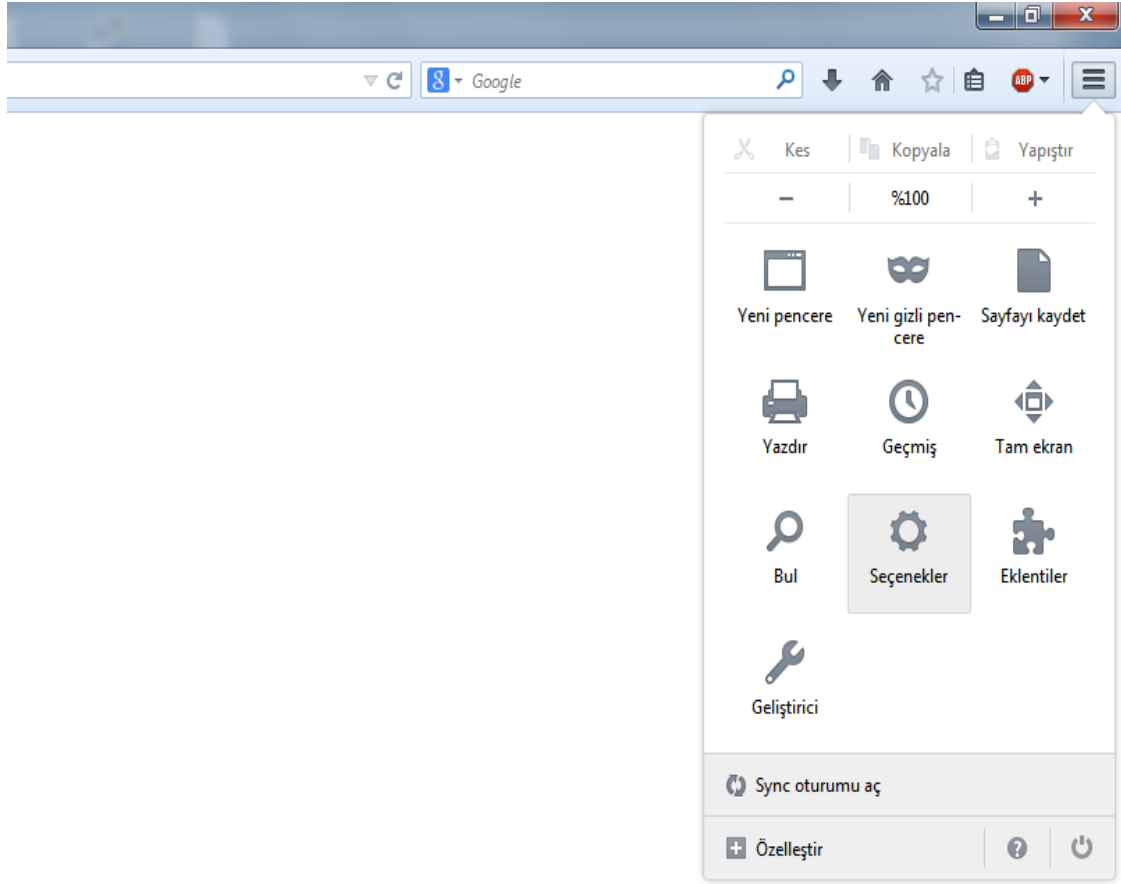
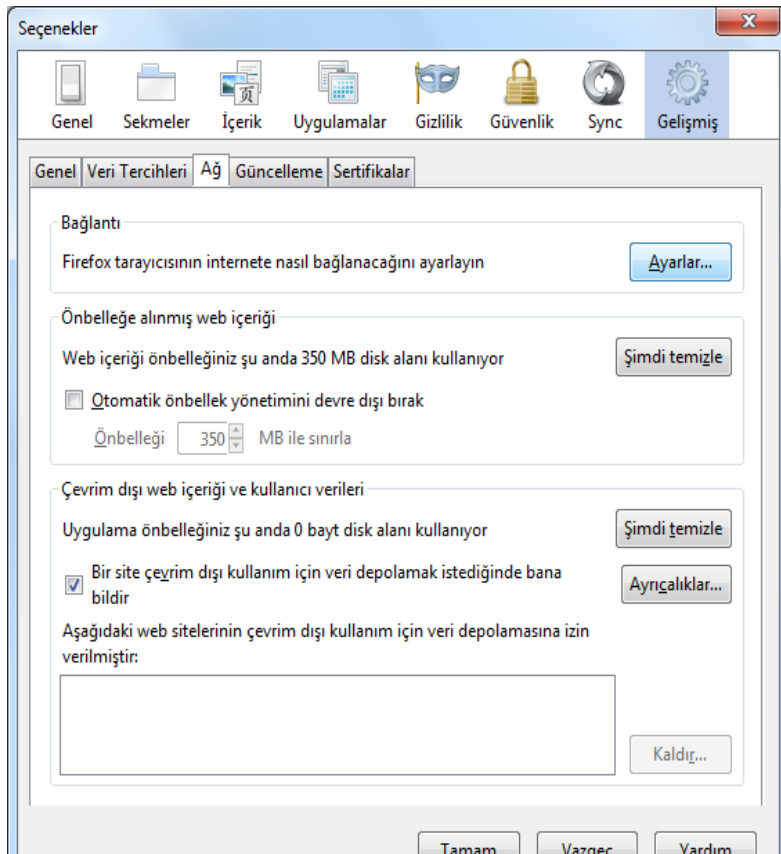


# FIREFOX PROXY AYARLANMASI

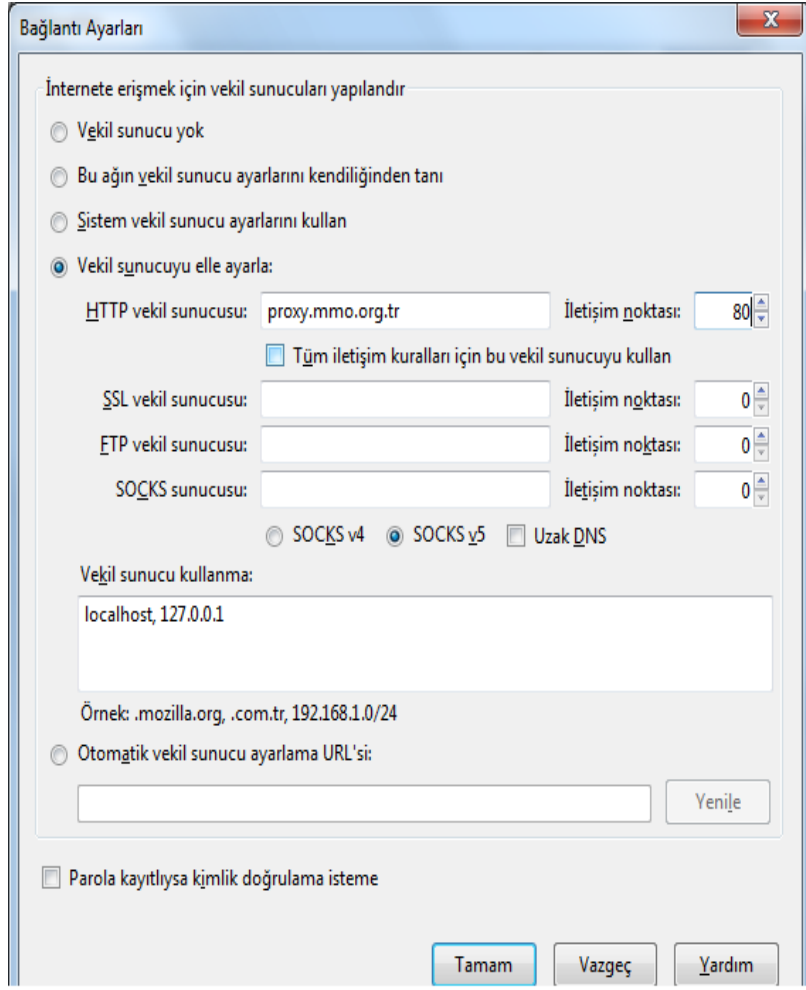
1. Firefox açılır ve resimdeki görüldüğü gibi “Seçenekler” 'e girilir.



2. Açılan pencerede “Gelişmiş” 'e tıklanıp ardından “Ağ” sekmesine tıklanır.

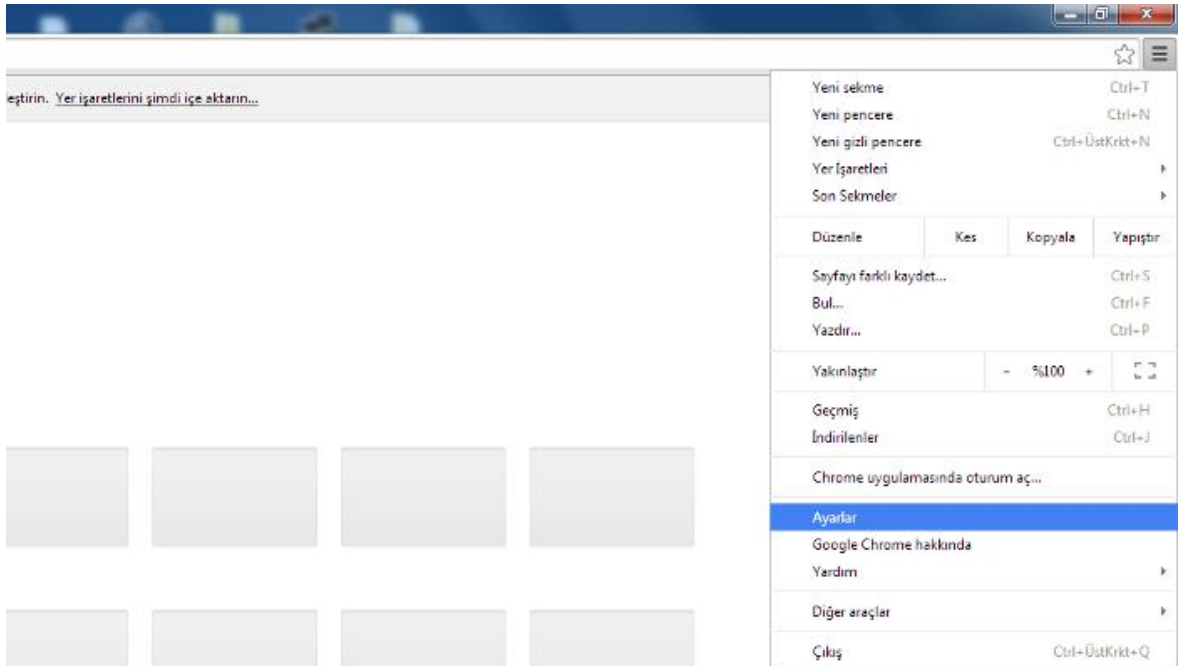


3. Açılan ekranda “Vekil sunucuyu elle ayarla” seçilip “HTTP vekil sunucusu” 'na “proxy.mmo.org.tr” “İletişim noktası” 'na da “80” yazıp “Tamam” butonuna tıklıyorsunuz. Ve erişmek istediğiniz sayfanın adresi yazıp erişilir.

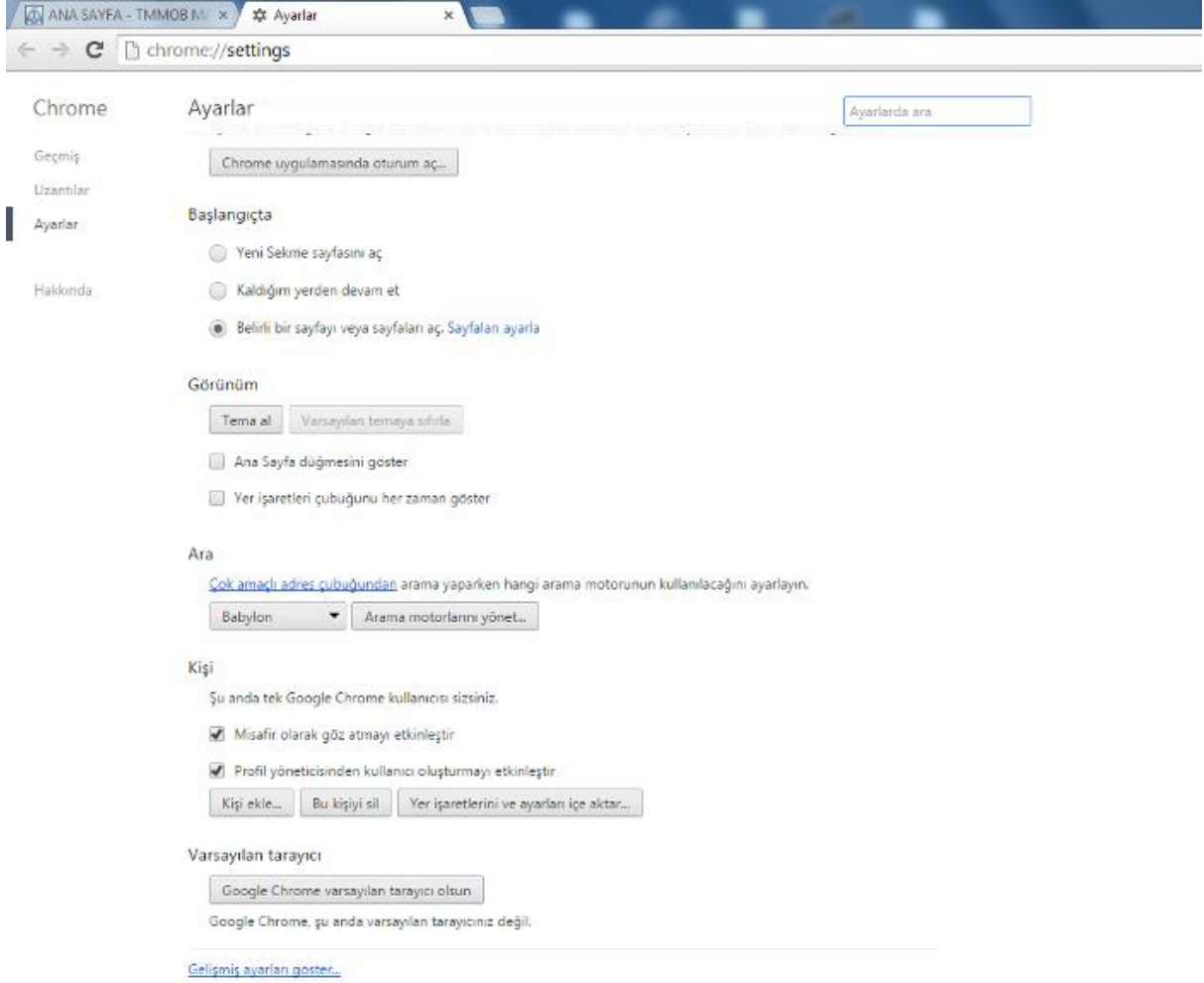


## CHROME PROXY AYARLARI

1. Chrome açılır ve resimdeki görüldüğü gibi “Ayarlar” a girilir.

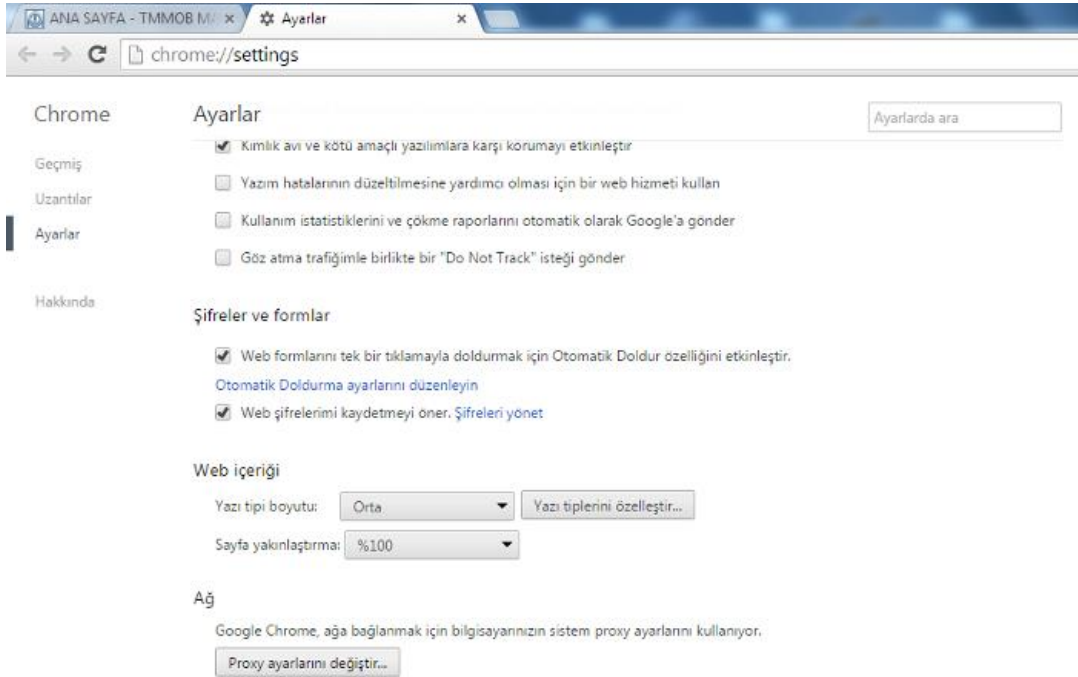


## 2. Açılan pencerede “Gelişmiş ayarları göster” tıklanır.



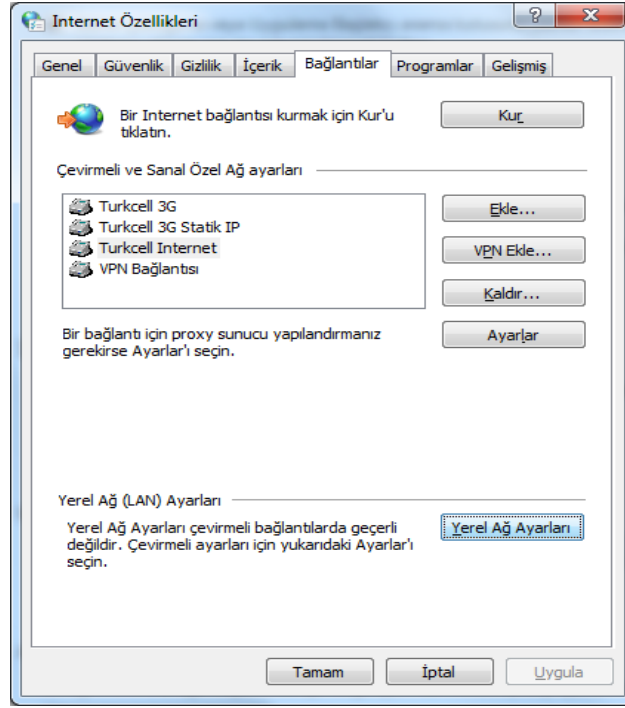
The screenshot shows the Chrome Settings page. The left sidebar has 'Ayarlar' (Settings) selected. The main content area is titled 'Ayarlar' and has a search bar 'Ayarlarda ara'. Below the search bar, there are several sections: 'Başlangıçta' (On startup) with three radio button options, 'Görünüm' (Appearance) with a 'Tema al' button and a 'Varsayılan temaya atır' button, 'Ara' (Search) with a dropdown menu set to 'Babylon' and a 'Arama motorlarını yönet...' button, 'Kişi' (Profile) with a 'Kişi ekle...' button, 'Varsayılan tarayıcı' (Default browser) with a 'Google Chrome varsayılan tarayıcı olsun' button, and a 'Gelişmiş ayarları göster..' link at the bottom.

## 3. “Proxy ayarlarını değiştir” tıklanır.

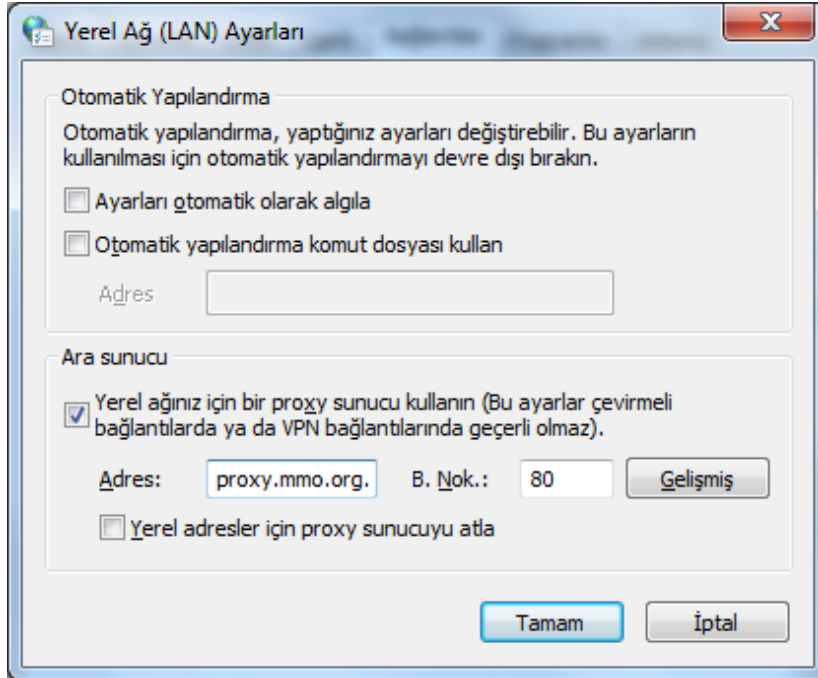


The screenshot shows the Chrome Settings page, specifically the 'Gelişmiş ayarları göster..' section. The 'Ağ' (Network) section is expanded, showing 'Google Chrome, ağa bağlanmak için bilgisayarınızın sistem proxy ayarlarını kullanıyor.' and a 'Proxy ayarlarını değiştir...' button.

4. Açılan pencerede “Bağlantılar” sekmesi tıklanır ardından “Yerel Ağ Ayarları” tıklanır.

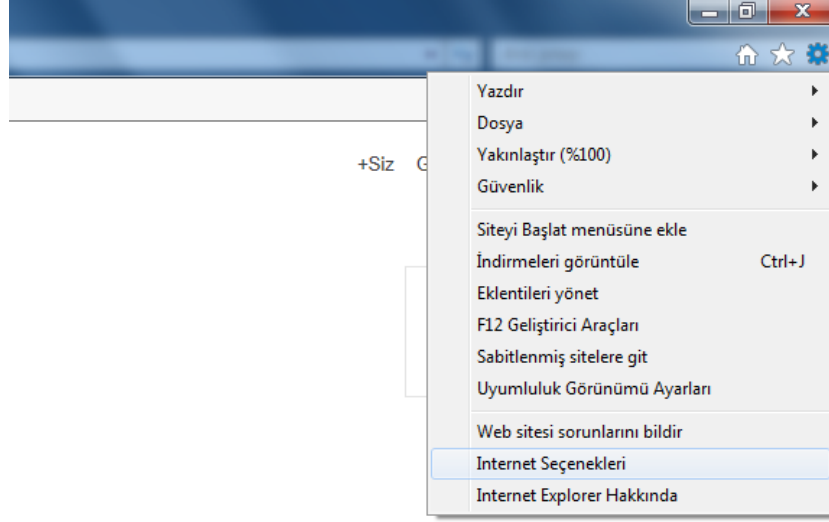


5. Ayarlar resimde görüldüğü gibi yapılır. “Yerel ağınız için bir proxy sunucu kullanın” tıklanır adres kısmına “proxy.mmo.org.tr” ve Bağlantı Noktasına “80” girilerek “Tamam” butonuna tıklanır. Ve erişmek istediğiniz sayfanın adresi yazıp erişilir.

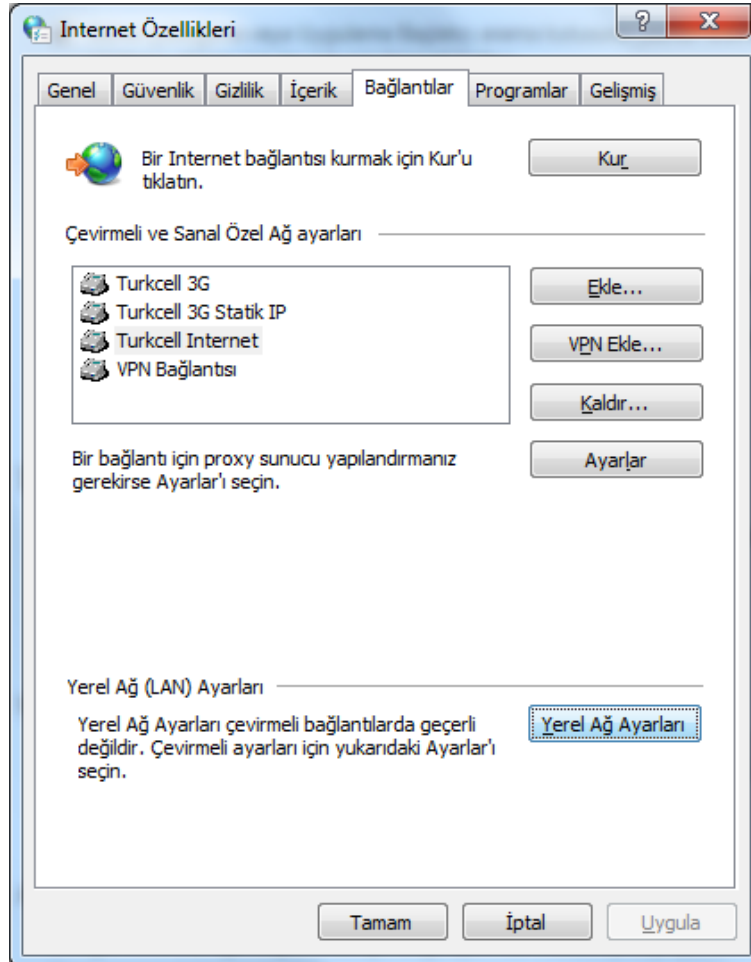


## INTERNET EXPLORER PROXY AYARLARI

1. İnternet Explorer açılır. Resimde görüldüğü gibi çark ikonuna tıklanır ve “İnternet Seçenekleri” tıklanır.



2. Açılan pencerede “Bağlantılar” sekmesi tıklanır ardından “Yerel Ağ Ayarları” tıklanır.



3. Ayarlar resimde görüldüğü yapılır. “Yerel ağınız için bir proxy sunucu kullanın” tıklanır adres kısmına “proxy.mmo.org.tr” ve Bağlantı Noktasına “80” girilerek “Tamam” butonuna tıklanır. Ve erişmek istediğiniz sayfanın adresi yazıp erişilir.

